



# ESP 1814

## ПИЛА ЦЕПНАЯ ЭЛЕКТРИЧЕСКАЯ

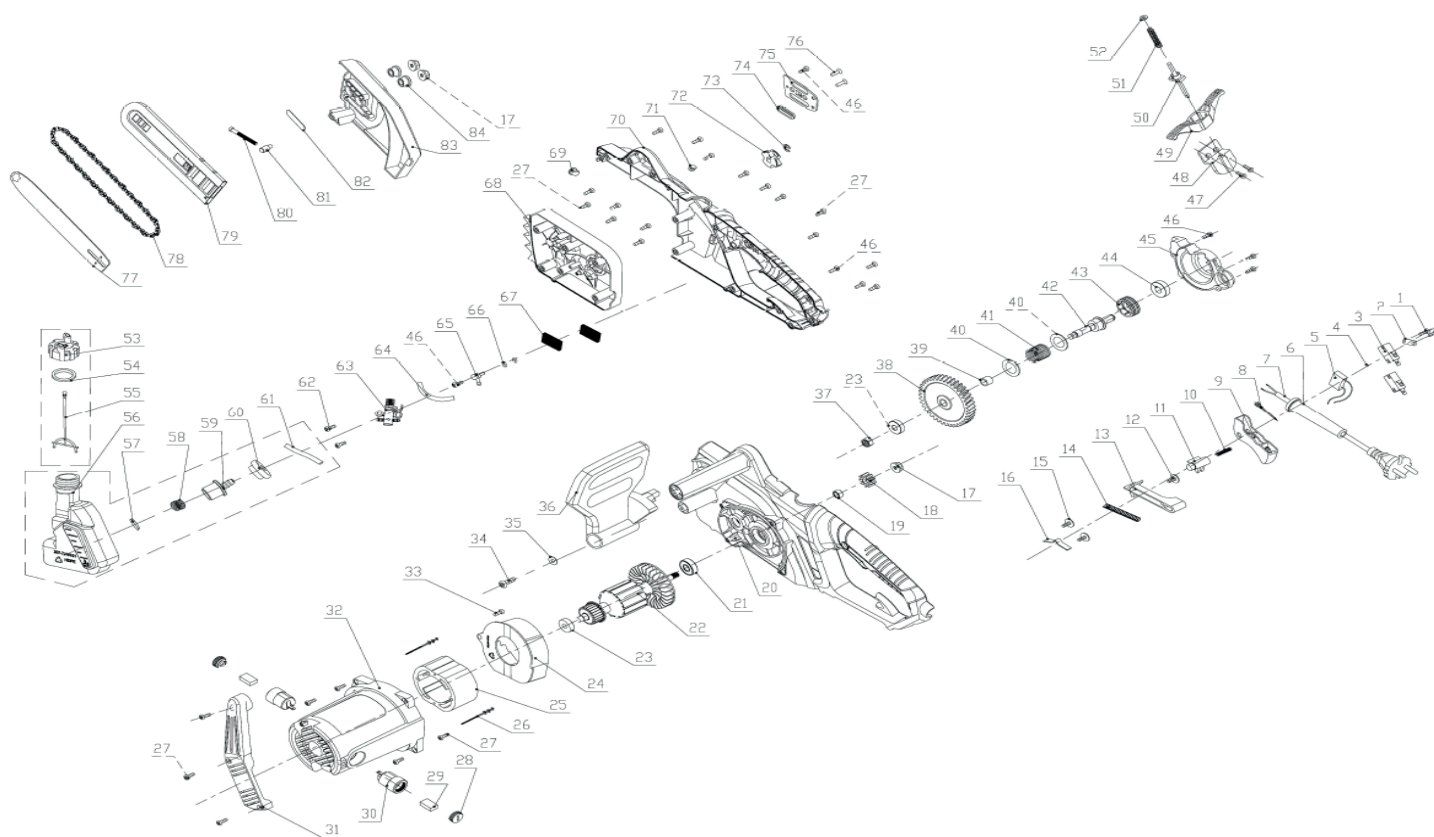
АРТИКУЛ: 220 30 1530

EAN8 - 20100117

РЕЛИЗ: 02.2019

**ДЕТАЛИРОВКА ИЗДЕЛИЯ**

# ***PATRIOT***



| #  | Артикул   | Описание                   | Кол-во |
|----|-----------|----------------------------|--------|
| 1  | 001031144 | Саморез                    | 2      |
| 2  | 001031145 | Фиксатор сетевого кабеля   | 1      |
| 3  | 001031146 | Микровыключатель           | 2      |
| 4  | 001031147 | Медная трубка              | 1      |
| 5  | 001031148 | Конденсатор                | 1      |
| 6  | 001031149 | Уплотнение сетевого кабеля | 1      |
| 7  | 001031150 | Сетевой кабель с вилкой    | 1      |
| 8  | 001031151 | Провод                     | 1      |
| 9  | 001031152 | Клавиша пуска              | 1      |
| 10 | 001031153 | Пружина клавиши пуска      | 1      |
| 11 | 001031154 | Кнопка блокировки          | 1      |
| 12 | 001031144 | Саморез                    | 1      |
| 13 | 001031155 | Толкатель                  | 1      |
| 14 | 001031156 | Пружина толкателя          | 1      |
| 15 | 001031144 | Саморез                    | 2      |
| 16 | 001031157 | Пружинная пластина         | 1      |
| 17 | 001031158 | Гайка                      | 3      |
| 18 | 001031159 | Шестерня ведущая (малая)   | 1      |
| 19 | 001031160 | Втулка малой шестерни      | 1      |
| 20 | 001031161 | Корпус пилы левая часть    | 1      |
| 21 | 001031162 | Подшипник 6000             | 1      |
| 22 | 001031163 | Ротор                      | 1      |
| 23 | 001031164 | Подшипник 608              | 2      |
| 24 | 001031165 | Пыльник статора            | 1      |
| 25 | 001031166 | Статор                     | 1      |
| 26 | 001031144 | Саморез                    | 2      |
| 27 | 001031144 | Саморез                    | 24     |



| #         | АРТИКУЛ   | ОПИСАНИЕ                              | КОЛ-ВО |
|-----------|-----------|---------------------------------------|--------|
| 28        | 001031167 | Крышка щеткодержателя                 | 2      |
| 29        | 001031168 | Щетка угольная                        | 2      |
| 30        | 001031169 | Щеткодержатель                        | 2      |
| 31        | 001031170 | Ручка боковой крышки                  | 1      |
| 32        | 001031171 | Боковая крышка                        | 1      |
| 33        | 001031144 | Саморез                               | 1      |
| 34        | 001031144 | Саморез                               | 1      |
| 35        | 001031172 | Шайба                                 | 1      |
| 36        | 001031173 | Ручка тормоза цепи                    | 1      |
| 37        | 001031158 | Гайка                                 | 1      |
| 38        | 001031174 | Шестерня ведомая (большая)            | 1      |
| 39        | 001031175 | Подшипник НК1010                      | 1      |
| 40        | 001031176 | Шайба регулировочная                  | 2      |
| 41        | 001031177 | Пружина выходного вала                | 1      |
| 42        | 001031178 | Выходной вал                          | 1      |
| 43        | 001031179 | Червяк масляного насоса               | 1      |
| 44        | 001031162 | Подшипник 6000                        | 1      |
| 23, 37-44 | 001031180 | Шестерня ведомая в сборе              | 1      |
| 45        | 001031181 | Пылезащитная крышка                   | 1      |
| 46        | 001031182 | Саморез                               | 6      |
| 47        | 001031183 | Саморез                               | 2      |
| 48        | 001031184 | Крепежная пластина рычага тормоза     | 1      |
| 49        | 001031185 | Направляющая штока                    | 1      |
| 50        | 001031186 | Шток тормоза                          | 1      |
| 51        | 001031187 | Пружина тормоза                       | 1      |
| 52        | 001031188 | Шайба                                 | 1      |
| 53        | 001031189 | Крышка масляного бака                 | 1      |
| 54        | 001031190 | Уплотнение крышки масляного бака      | 1      |
| 55        | 001031191 | Фиксатор крышки масляного бака        | 1      |
| 53-55     | 001031192 | Крышка масляного бака в сборе         | 1      |
| 56        | 001031193 | Масляный бак (корпус)                 | 1      |
| 57        | 001031194 | Фиксатор конектора масляного бака     | 1      |
| 58        | 001031195 | Губка масляного бака                  | 1      |
| 59        | 001031196 | Коннектор масляного бака              | 1      |
| 60        | 001031197 | Уплотнительное кольцо масляного бака  | 1      |
| 61        | 001031198 | Трубка масляного бака                 | 1      |
| 57-61     | 001031199 | Масляный бак в сборе                  | 1      |
| 62        | 001031144 | Саморез                               | 2      |
| 63        | 001031200 | Масляный насос                        | 1      |
| 64        | 001031201 | Трубка масляного насоса               | 1      |
| 65        | 001031202 | Сопло масляного насоса                | 1      |
| 66        | 001031203 | Уплотнительное кольцо сопла           | 2      |
| 67        | 001031204 | Губка/пыльник сопла                   | 2      |
| 68        | 001031205 | Крышка редуктора                      | 1      |
| 69        | 001031206 | Амортизаторный блок 1                 | 1      |
| 70        | 001031207 | Корпус пилы правая часть              | 1      |
| 71        | 001031208 | Амортизаторный блок 2                 | 1      |
| 72        | 001031209 | Звездочка цепи (цепное колесо)        | 1      |
| 73        | 001031210 | Стопорное кольцо звездочки (Е-тип)    | 1      |
| 74        | 001031211 | Уплотнительное кольцо                 | 1      |
| 75        | 001031212 | Направляющая пластина натяжителя цепи | 1      |



| #     | АРТИКУЛ   | ОПИСАНИЕ                              | КОЛ-ВО |
|-------|-----------|---------------------------------------|--------|
| 76    | 001031144 | Саморез                               | 2      |
| 77    | 867131450 | Шина цепи                             | 1      |
| 78    | 862381352 | Цепь пильная                          | 1      |
| 79    | 001031213 | Чехол шины пилы 14"/35см              | 1      |
| 80    | 001031214 | Винт натяжения цепи                   | 1      |
| 81    | 001031215 | Гайка натяжения цепи                  | 1      |
| 80-81 | 001031216 | Натяжитель цепи (комплект)            | 1      |
| 82    | 001031217 | Уплотнительное кольцо натяжителя цепи | 1      |
| 83    | 001031218 | Крышка звездочки цепи                 | 1      |
| 84    | 001031219 | Втулка крышки звездочки цепи          | 2      |

# ***PATRIOT***

**ТЕХНИЧЕСКАЯ ПОДДЕРЖКА:**

Единый телефон сервисной службы: 8-800-2222-768.  
[service@onlypatriot.com](mailto:service@onlypatriot.com)

ИЗГОТОВИТЕЛЬ ОСТАВЛЯЕТ ЗА СОБОЙ ПРАВО ВНОСИТЬ ИЗМЕНЕНИЯ В КОНСТРУКЦИЮ И ПРИНЦИПИАЛЬНУЮ СХЕМУ ИЗДЕЛИЯ, НЕ УХУДШАЮЩИЕ ЕГО ХАРАКТЕРИСТИК.

[www.onlypatriot.com](http://www.onlypatriot.com)